

Thommen Medical Deutschland GmbH
Veranstaltungsorganisation
Am Rathaus 2

79576 Weil am Rhein

Systemunabhängige Fortbildung

in 4 Modulen / Theorie & Hands-on

Ihre Ziele:

- Know how über biologische & zahnmedizinische Abläufe
- korrekte Implantatplanungen durch Backward Planing
- Update digitaler zahntechnischer Verfahrensweisen
- Lösungswege zu allen prothetischen Indikationen
- Optimierung der Schnittstelle Labor-Praxis

Ihr Nutzen:

- Steigerung der Beratungskompetenz
- Spezialisierung in das Zukunftssegment Implantologie
- Gezielte Kundenbindung und -akquise durch optimierte Beratung, Planung, Umsetzung
- Zielorientiertes Arbeiten durch erhöhtes Wissen
- Leistungssteigerung des Labors

sowie

- Interaktive Kurstage durch Fallplanung und -besprechung anhand mitgebrachter Fälle (Modelle, Bilder) – alle Implantatsysteme möglich.
- Gastreferenten zu speziellen Themen
- Einzel buchbare Module
- Verpflegung inbegriffen
- Alle Teilnehmer erhalten ein Kursscript



CONNECTING SCIENCE™

TMD.KF001



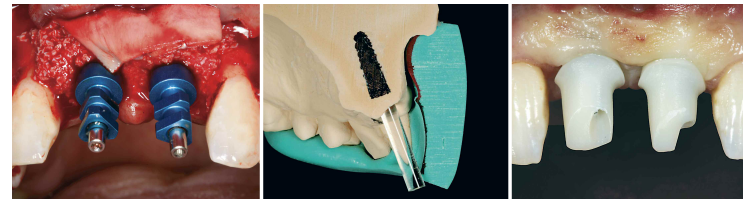
CONNECTING SCIENCE™

THOMMEN
Medical

Implantologie – Know How

**Kompaktes Wissen
für mehr Erfolg!**

Zahntechnik - Fortbildung



Leitung:

**ZTM Rainer Semsch
Dr. Michael Vogeler**

SWISS PRECISION AND INNOVATION.
www.thommenmedical.com

SWISS PRECISION AND INNOVATION.

Vorwort



Liebe Zahntechnikerinnen und Zahntechniker,

„ohne das fundierte Zusammenspiel von Zahntechnik & Zahnmedizin gibt es keine vorhersehbaren Ergebnisse – besonders in der Implantologie!“ Die biologischen und chirurgischen Aspekte sind weitestgehend gesichert. Die prothetischen und ästhetischen Aspekte treten in den Vordergrund und bestimmen in einem hohen Maße die Vorgehensweise. Die Zahntechnik muss nicht nur Vorgaben ausführen, sondern im Gegenteil Lösungsansätze entwickeln.

Vorraussetzung dafür ist das Wissen, das beide Disziplinen fachübergreifend kennen und verstehen müssen.

Hierzu benötigt die Zahntechnikerin und der Zahntechniker Kenntnisse, die in der regulären zahntechnischen Ausbildung und dem Laboralltag oft fehlen. Dieses Wissen bieten wir kompakt und praxisgerecht für Zahntechnikerinnen und Zahntechniker in 4 Modulen an – systemunabhängig und interaktiv.

Packen Sie die Gelegenheit beim Schopf!

Mit kollegialen Grüßen,

ZTM Rainer Semsch Dr. Michael Vogeler

Modul 1:

Biologisches und zahnmedizinisches Know how für ZahntechnikerInnen

Modul 2:

Einzelzahn und Brücke: Alle Aspekte zur Planung und Umsetzung

Modul 3:

Digitale Welt

Modul 4:

Der Teil- und unbezahnte Patient
Konditionierung von Weich- und Hartgewebe

Veranstaltungsort:

Thommen Medical Deutschland GmbH

Fortbildung

Am Rathaus 2
79579 Weil am Rhein

Kursgebühr je Modul:

€ 175,- (zzgl. gesetzl. USt.)
inkl. Catering an den Veranstaltungen
bei Buchung aller 4 Module:
je Modul € 150,- (zzgl. gesetzl. USt.)

**Bei Fragen zur Anmeldung
oder Organisation:**

Thommen Medical Deutschland GmbH
Veranstaltungsorganisation
Am Rathaus 2
79576 Weil am Rhein
Tel: 07621 422 58 30
Fax: 07621 422 58 41
email: info@thommenmedical.de
www.thommenmedical.com

Modul 1, 13. Mai 2011, 13:00 – 20:00 Uhr

- Anatomische Strukturen/Aufbau des dentogenen Komplexes / Osseointegration, Weichgewebe
- Biologische Breite / Zahn vs. Implantat
- Chirurgische Insertion in Theorie & Video
- Praktische Übung am Kunststoffkiefer
- Freilegung, erste Vorbissnahme, Abformung Implantat, ausgeformte Weichgewebssmanschette, Bohrschablone
- Abformung, Bissregistrator & Gesichtsbogen in der Abformungssitzung
- Modellherstellung, Zahnfleischmaske
- Weichgewebsmanagement – zahntechnisch
- Praktische Übung: Aufstellung eines Zahnes, markieren der Emergenz, Diskussion: was ist möglich?
- Abutment: wann konfektioniert / wann individuell?
- Individuelles Abutment, Herstellungsmöglichkeiten, scan / manuell
- Materialien: Ti, ZrO₂, hybrid, verklebt

Modul 2, 08. Juli 2011, 13:00 – 20:00 Uhr

- 3D – Implantatposition aus zahnmedizinischer und -technischer Sicht
- Literaturübersicht EZ & Brücke: Implantate vs. zahngetragene EZ / Brücke
- Belastungsprotokolle, Indikationen, provisorische Versorgungsmöglichkeiten
- Interimsversorgung: Herstellung / Materialauswahl
- Provisorische Versorgung: medizinische Anforderungen, zahntechnische Umsetzung
- Definitive Versorgung: Gerüstgestaltung, Materialauswahl, Verblendmaterial
- Okklusions-Konzepte, Unterschied zementiert und verschraubt
- Plattform-Switching
- Fallpräsentationen (Chirurgie – Zahntechnik)
- Praktische Übung

Modul 3, 16. Sept. 2011, 13:00 – 20:00 Uhr

Digitale Welt:

- Anforderungen, Systeme -und Materialien
- Vorstellung verschiedener Systeme:
 1. CAD / CAM
 2. Digitale Abformung durch externe Firmen und Referenten
- Praktische Vorführungen

Modul 4, 14. Okt. 2011, 13:00 – 20:00 Uhr

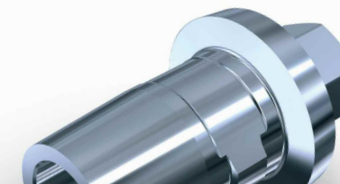
Biologie und Chirurgie:

- Attached Gingiva – Weichgewebe/ Aufbauten
- Möglichkeiten bei fehlender AG
- Knochen-Augmentationstechniken Sinuslift (intern / extern)
- Block, Split, GBR (Guided Bone Regeneration)

Teil- und unbezahnte Patienten:

- Implantologische und prothetische Versorgungskonzepte
- Implantatanzahl und -verteilung
- Okklusions-Konzepte
- Hybridversorgungen (konfekt./indiv.), festsitzend, zementiert, verschraubt, PreciVertix, Galvano, MINI-PRESSO-MATIC, Riegel)
- Klinischer Ablauf komplexer Fälle
- Check-Brezel nach ZTM Semsch)
- Fallbespräsentationen

An allen Kurstagen können die Teilnehmerinnen und Teilnehmer in Absprache mit den Referenten ihre eigenen Fälle anhand von Bildern / Modellen zur Diskussion stellen.



(auch einzeln buchbar und übertragbar):

- 13. Mai 2011, 13:00 – 20:00 Uhr.**
- 08. Juli 2011, 13:00 – 20:00 Uhr.**
- 16. Sept. 2011, 13:00 – 20:00 Uhr.**
- 14. Okt. 2011, 13:00 – 20:00 Uhr.**

Kursgebühr je Modul: € 175,- (zzgl. gesetzl. USt)
Bei Buchung aller 4 Module: je Modul € 150,- (zzgl. gesetzl. USt)

- Ich melde mich verbindlich an und bitte Sie, die Kursgebühr (-en) per Einzugsermächtigung von folgendem Konto abzubuchen:

Die Kursbestätigung kann nur nach Erteilung der Einzugsermächtigung erfolgen.

Kontoinhaber: _____

Konto-Nr. _____ BLZ: _____

Bank/Ort: _____

Absender: _____

Stempel/Unterschrift: _____

Allgemeine Geschäftsbedingungen:

Die gesamte Kursgebühr wird erst eine Woche vor dem ersten Kurstermin abgebucht. Bei Stornierung der Teilnahme zwischen dem 14. und 7. Tag vor Veranstaltungsbeginn wird eine Bearbeitungsgebühr von 50% der Kursgebühr pro Person in Rechnung gestellt. Bei Absage bis 3 Tage vorher 70% und bei späterer Absage 100%. Der Nachweis eines geringeren oder nicht eingetretenen Schadens bleibt unbenommen. Stornierungen können nur in schriftlicher Form akzeptiert werden. Der Platz ist auf einen Ersatzteilnehmer übertragbar. Die Thommen Medical Deutschland GmbH behält sich vor, die Veranstaltung zu stornieren, wenn die vorgesehene Mindestteilnehmerzahl nicht erreicht wird oder ein Referent erkrankt. In diesen Fällen können keine Schadensersatzansprüche geltend gemacht werden. Die bereits bezahlten Teilnahmegebühren werden umgehend erstattet.